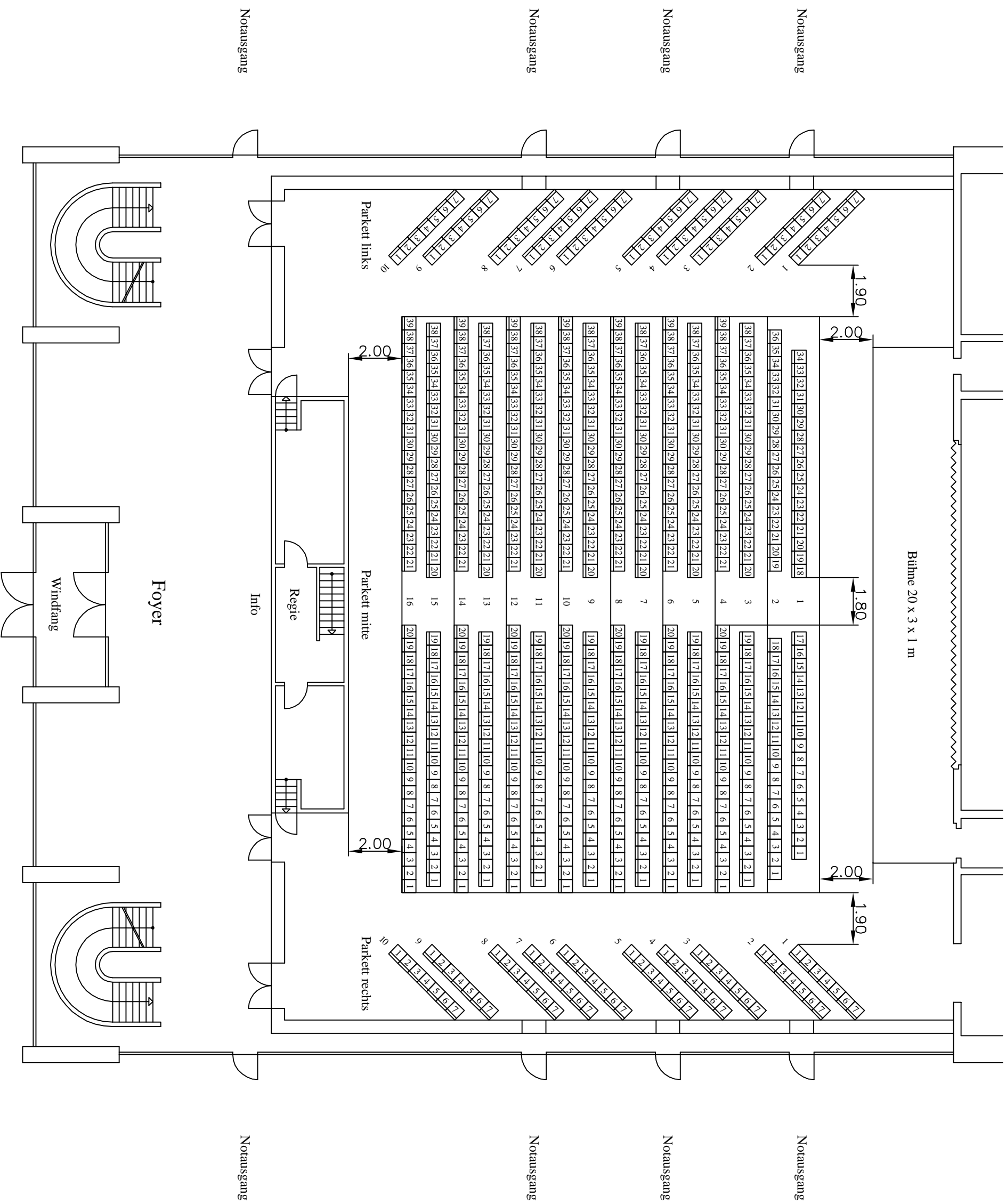


Luftraum Hauptbühne

Bühne 20 x 3 x 1 m



Foyer
Windfang
Haupteingang

Stadthalle Castrop-Rauxel	
Bestuhlung: 749 Personen	
Datum : 04.05.2004	Bearb. : Miltzer
Maßstab: 1:150	FORSH749T.dwg - A 3

Luftraum Hauptbühne

Bühne 20 x 3 x 0,8 m

Tanzfläche

Brautisch

Buffet

Buffet

Buffet

Buffet

Notausgang

Notausgang

Notausgang

Notausgang

Notausgang

Notausgang

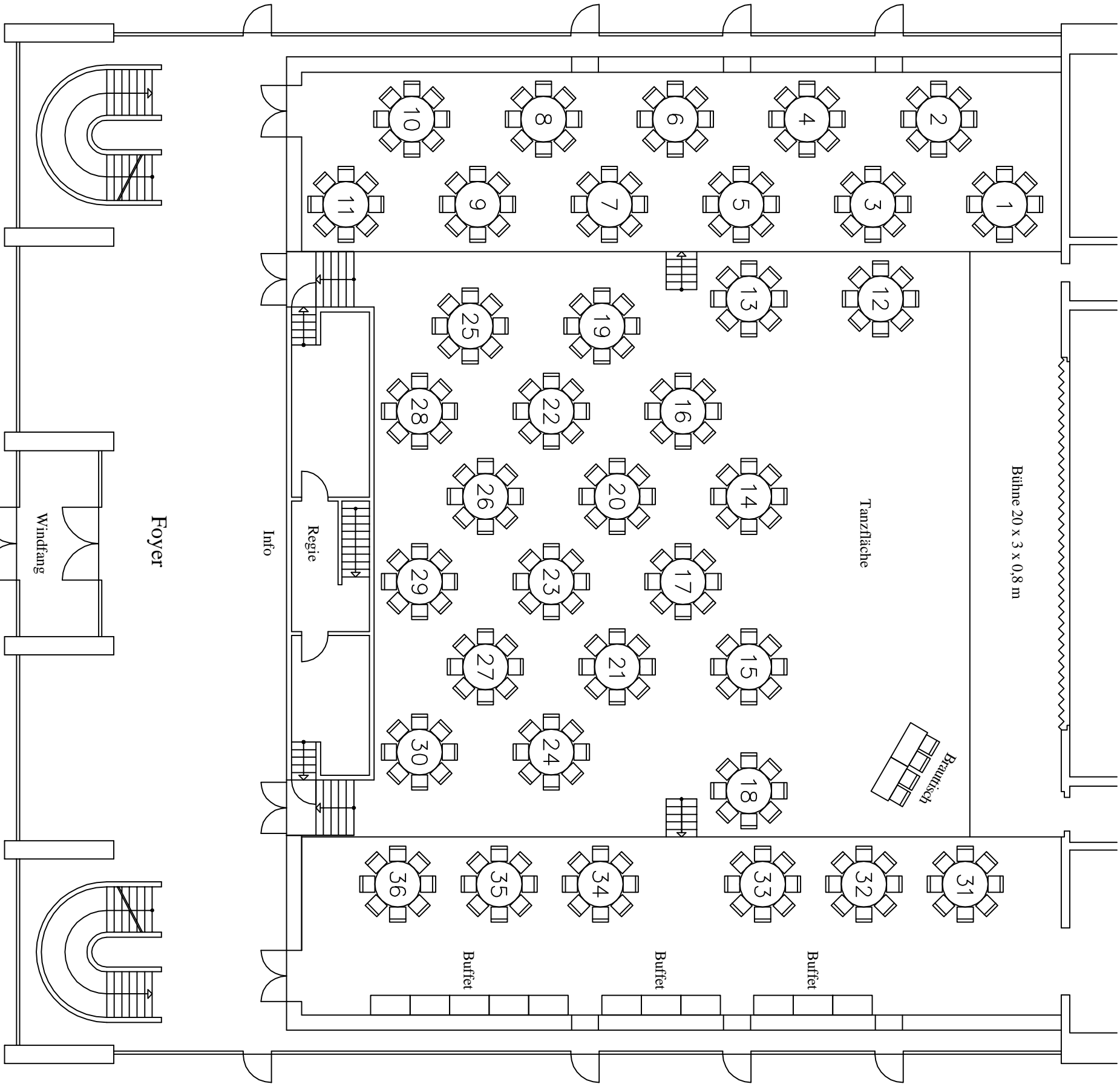
Notausgang

Notausgang

Foyer

Windfang

Haupteingang



Stadthalle Castrop-Rauxel

Bestuhlung: 288 Personen

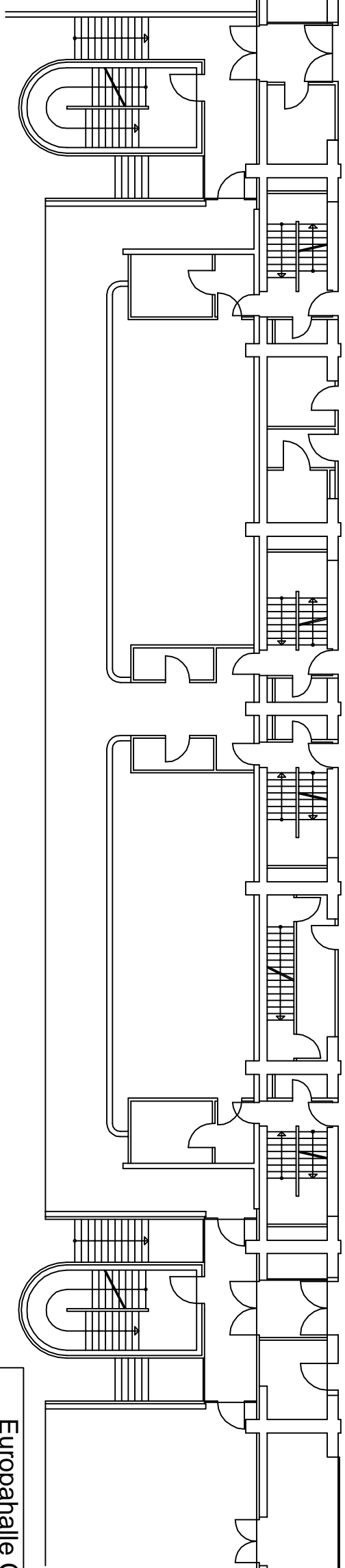
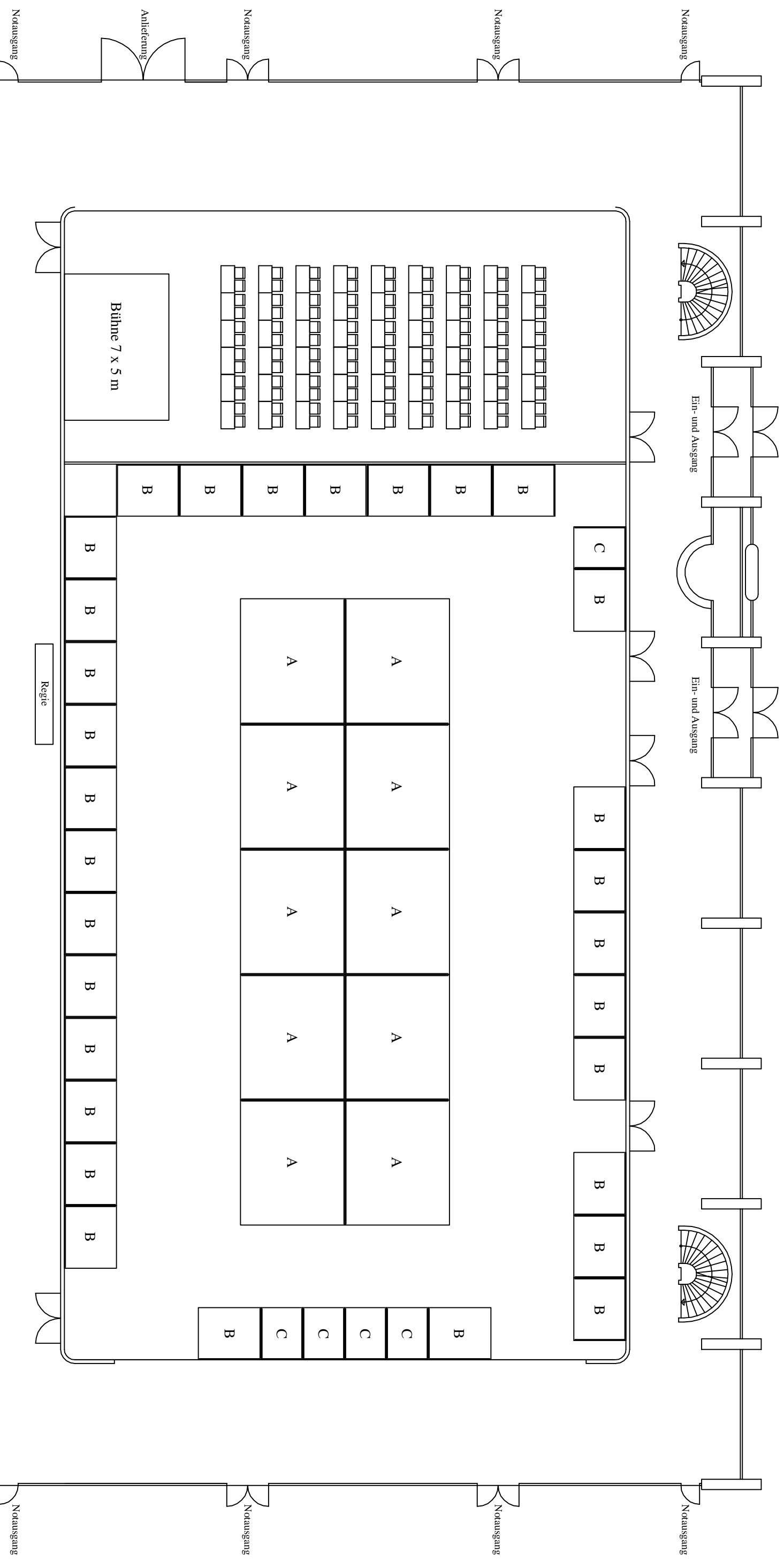
Datum : 20.07.2004

Maßstab: 1:150

Bearb. : Miltzer

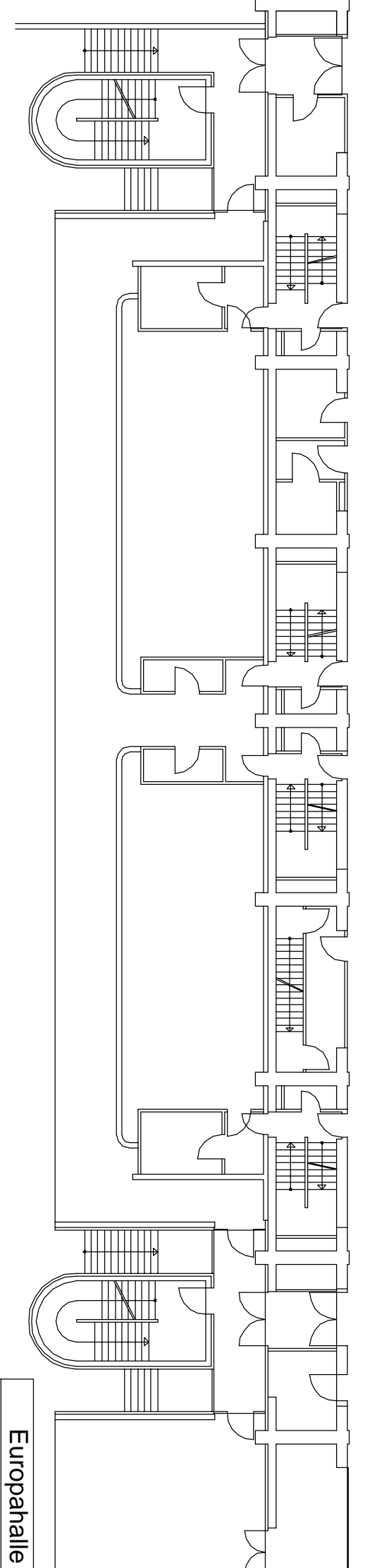
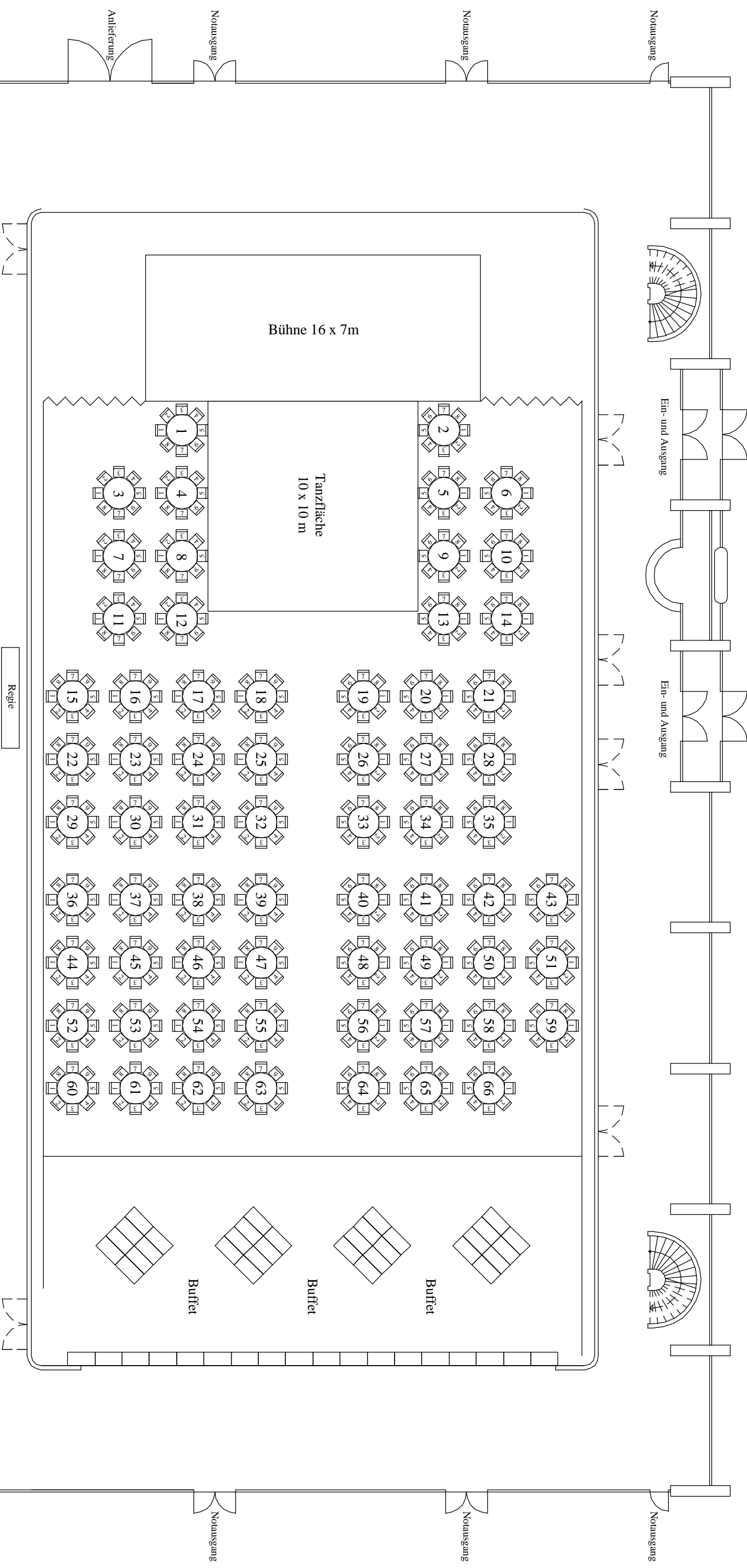
FORSH288B.dwg - A 3

Datenverarbeitungsservice Jörg Miltzer Neustadt 41 32257 Bünde-Dünne

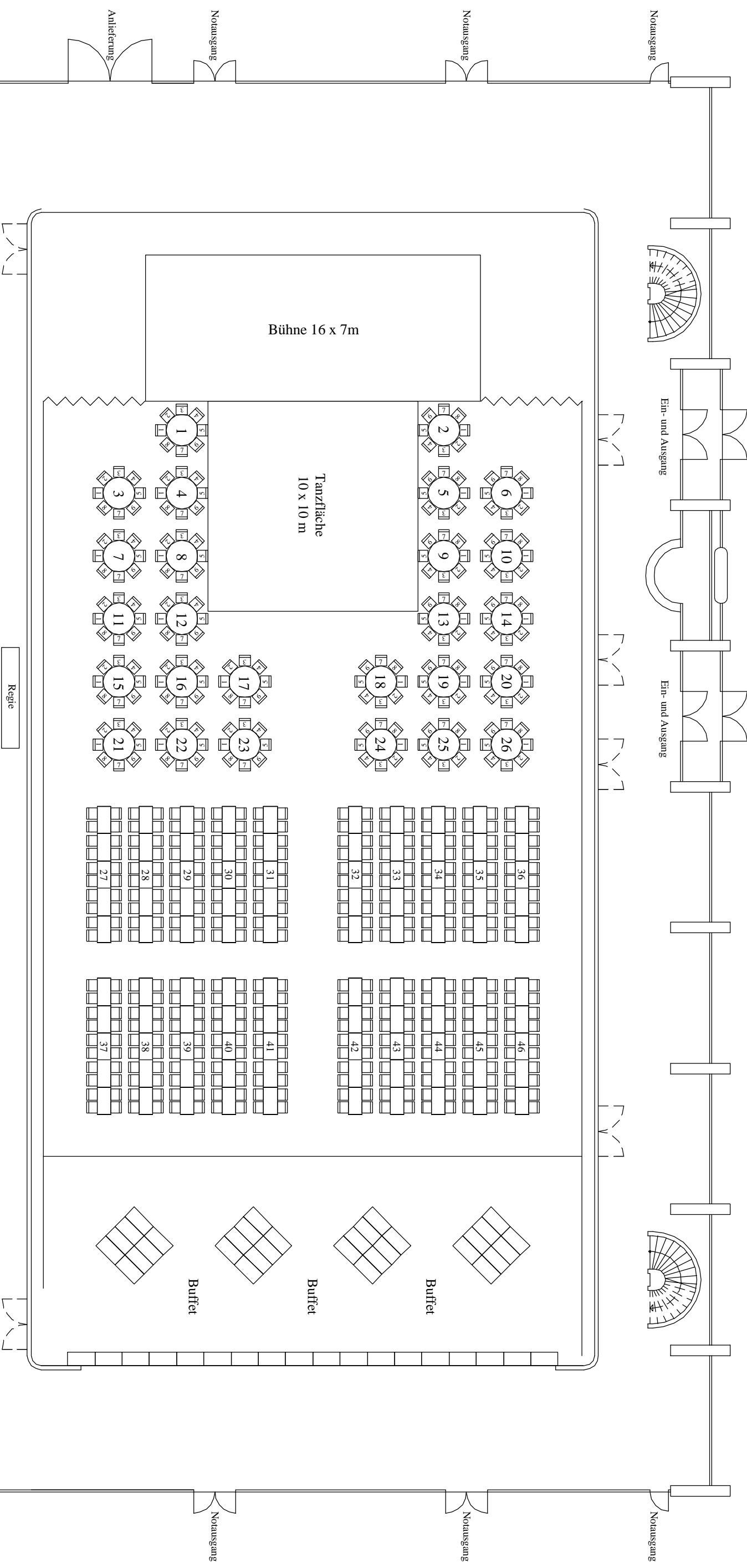


- Typ "A" - 6 x 5 m = 30 m² - 10 Stände
- Typ "B" - 3,00 x 2,50 m = 7,50 m² - 30 Stände
- Typ "C" - 2,00 x 2,50 m = 5 m² - 5 Stände

Europahalle Castrop-Rauxel
 Messe und Parlament-Bestuhlung: 108 Personen
 Datum : 28.07.2004 Bearb. : Miltitzer
 Maßstab: 1:200 FOREHM108P.dwg - A 3



Europahalle Castrop-Rauxel
 Banketbestuhlung: 528 Personen
 Datum : 22.11.2006 Bearb. : Miltitzer
 Maßstab: 1:200 FOREH528B.dwg - A 3

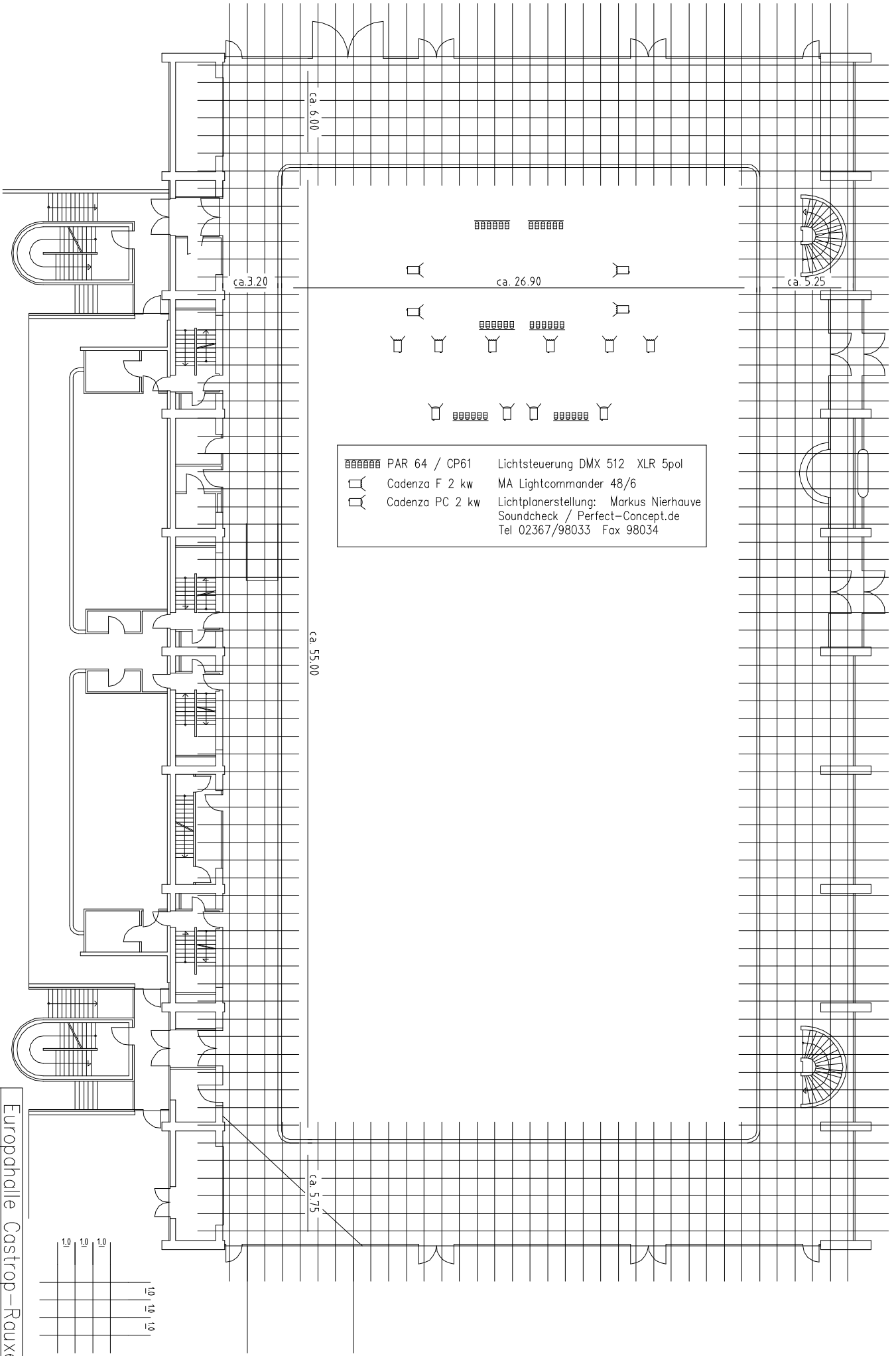


Europahalle Castrop-Rauxel

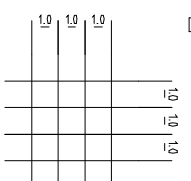
Banketbestuhlung: 608 Personen

Datum : 22.11.2006 Bearb. : Miltzer
 Maßstab: 1:200 FOREH608B.dwg - A 3

Eingangsbereich



PAR 64 / CP61	Lichtsteuerung DMX 512 XLR 5pol
Cadenza F 2 kw	MA Lightcommander 48/6
Cadenza PC 2 kw	Lichtplanerstellung: Markus Nierhaue
	Soundcheck / Perfect-Concept.de
	Tel 02367/98033 Fax 98034



Europahalle Castrop-Rauxel
 Lichtplan gerastert
 Datum : 01.09.2006
 1:200
 Bearb. : Nierhaue